

**Es gibt eine Umfrage.**

**Die Umfrage heißt:**

**Diskriminierung in Deutschland 2015**

Die **Anti-Diskriminierungs-Stelle** und das **Berliner Institut für empirische Integrations- und Migrations-Forschung** machen eine Umfrage.

Das kurze Wort für **Anti-Diskriminierungs-Stelle** ist **ADS**.

Die **ADS** unterstützt Menschen, die schlechter behandelt werden.

Das kurze Wort für **Berliner Institut für empirische Integrations- und Migrations-Forschung** ist **BIM**.

Das **BIM** ist eine Forschungs-Einrichtung.

Das **BIM** findet heraus, wie Menschen aus anderen Ländern in Deutschland leben. Und wie sich das Leben der Menschen verändert hat.

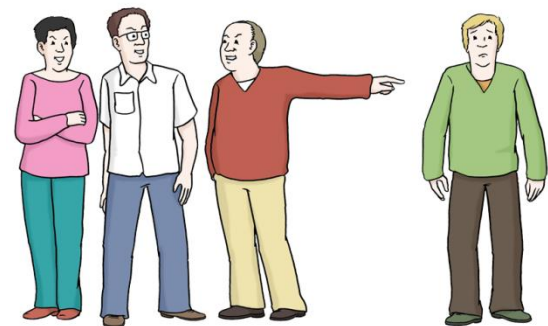


**Darum geht es in der Umfrage:**

Manche Menschen werden schlechter behandelt als andere.

Sie können nicht überall mitmachen.

Das schwere Wort dafür ist **Diskriminierung**.



**Wir haben Fragen an Sie:**

Sind Sie schlechter behandelt worden als andere Menschen?

Wo sind Sie schlechter behandelt worden?

Wie fühlen Sie sich, wenn Sie schlechter behandelt werden?

Es gibt viele Beispiele:

Wo und wie Menschen schlechter behandelt werden.

Kennen Sie das?

- Sie werden **nicht** zu einem Vorstellungsgespräch eingeladen.  
Weil Sie behindert sind.  
Oder weil Sie älter sind.
- Sie werden schlechter behandelt,  
weil Sie eine Frau sind.  
Und eine Frau lieben.  
Oder weil Sie als Mann einen Mann lieben.
- Ihr Kind ist gut in der Schule.  
Es darf trotzdem nicht auf die höhere Schule,  
weil Sie aus einem anderen Land kommen.
- Sie bekommen **keine** Wohnung,  
weil Sie ein Kopf-Tuch tragen.



Wir wollen anderen zeigen,  
wo und wie Menschen schlecht behandelt werden.  
Und wie man das verhindern kann.  
Damit alle Menschen gleich behandelt werden.

**Sie wurden schlechter behandelt als andere Menschen?**

**Erzählen Sie uns davon!**

**Machen Sie bei der Umfrage mit!**

Sie können uns auch erzählen,  
wenn Freunde schlechter behandelt wurden.  
Oder Personen aus der Familie.



Menschen werden schlecht behandelt.

Das kann überall passieren.

- In der Schule und im Kindergarten
- Bei der Arbeit
- Bei der Wohnungs-Suche
- In Geschäften und Banken
- In Ihrer Freizeit und beim Sport

Erzählen Sie uns von Ihren Erfahrungen.



## Wer kann an der Umfrage teilnehmen?

Wenn Sie 14 Jahre oder älter sind.

Wenn Sie in Deutschland leben.

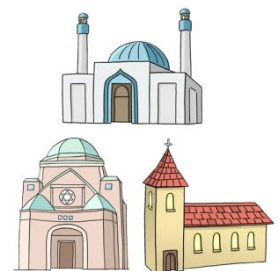
Oder wenn Sie schlecht behandelt wurden.



Frage-Bogen	
Wann?	?
Wo?	😊 😞
Wie oft?	? <input type="checkbox"/> <input type="checkbox"/>
Wie lange?	? <input type="checkbox"/> <input type="checkbox"/>
Wie oft?	? <input type="checkbox"/> <input type="checkbox"/>
Wie oft?	? <input type="checkbox"/> <input type="checkbox"/>
Wie oft?	? <input type="checkbox"/> <input type="checkbox"/>
Wie oft?	? <input type="checkbox"/> <input type="checkbox"/>

Zum Beispiel:

- Weil Sie aus einem anderen Land kommen.
- Weil Sie eine andere Haut-Farbe haben.
- Weil Sie ein Mann oder eine Frau sind.
- Weil Sie eine andere Religion haben.
- Weil Sie nicht so viel Geld verdienen.
- Weil Sie oder Ihre Eltern keine gute Schul-Bildung haben.
- Weil Sie ein trans-Mensch sind.



Trans bedeutet: Es wird bei der Geburt gesagt:

Dieser Mensch ist eine Frau.

Das stimmt aber nicht.

Denn dieser Mensch weiß später: Ich bin ein Mann.

Oder es wird bei der Geburt gesagt:

Dieser Mensch ist ein Mann.

Das stimmt aber nicht.

Denn dieser Mensch weiß später: Ich bin eine Frau.

Oder ein Mensch weiß:

Ich bin keine Frau und kein Mann.

Oder ein Mensch weiß: Ich bin eine Frau und ein Mann.

- Weil Sie ein inter-Mensch sind:
- Inter-Mensch bedeutet:  
Ein Mensch wird nicht als Frau und nicht als Mann geboren.  
Es ist nicht eindeutig, ob sie Mann oder Frau sind.
- Weil Sie als Frau eine Frau lieben.  
Oder als Mann einen Mann lieben.



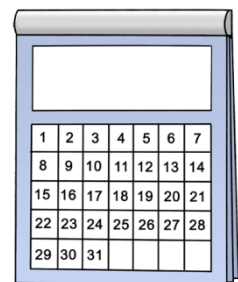
### **Wann geht die Umfrage los?**

Die Umfrage beginnt am 1. September 2015.

Die Umfrage endet am 30. November 2015.

Wir schreiben alle Erfahrungen auf.

Erste Ergebnisse machen wir im Frühjahr 2016 bekannt.



## **Sie haben Fragen zur Umfrage?**

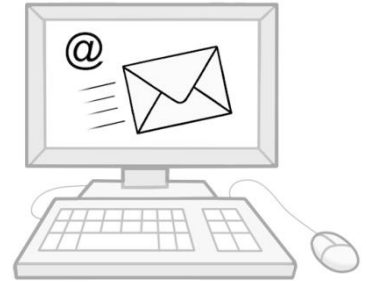
Melden Sie sich bei Nathalie Schlenzka.

Ihre Telefon-Nummer ist:

030 185 551 813

Ihre E-Mail-Adresse ist:

Nathalie.Schlenzka@ads.bund.de



**Machen Sie bei der Umfrage mit!**

**Vielen Dank für Ihre Hilfe!**

Erstellt von: AWO Büro Leichte Sprache Berlin

Die Bilder sind von: © Lebenshilfe für Menschen mit geistiger Behinderung Bremen e. V.

Illustrator Stefan Albers, Atelier Fleetinsel, 2013